



KATALOG

nośników reklamowych
oraz powierzchni pod najem



najlepsze miejsce
dla Twojego biznesu

**Centrum Handlowe Rondo już od 1999 roku
towarzyszy mieszkańcom Bydgoszczy.**

Kameralny, klimatyczny obiekt, cieszący się sympatią
i **lojalnością klientów,**

Prawie 5 mln odwiedzających rocznie,

Lokalizacja **w ścisłym centrum miasta**, w pobliżu licznych
instytucji, urzędów i punktów usługowych oraz dojrzałych
osiedli mieszkaniowych,

Łatwa dostępność i **dogodne połączenia komunikacyjne**
z każdą z dzielnic,

Wygoda i komfort dzięki dbałości o **udogodnienia
dla odwiedzających** w każdym wieku,

Ponad 60 punktów handlowo-usługowych
oraz dwupoziomowy klub fitness.



- **Stolica województwa** kujawsko-pomorskiego,
- Silnie zurbanizowane i intensywnie **rozwijające się miasto**,
- Ośrodek akademicki (10 wyższych uczelni),
- **Hub przemysłowo-handlowo-logistyczny** z lotniskiem międzynarodowym, rozwiniętym węzłem drogowym i kolejowym,
- **Miasto ludzi aktywnych**, „otwartych na innych i ciekawych świata, posiadających wysokie kompetencje i umiejętności”

330
tys.*
mieszkańców

9

pozycja
w Polsce

4,4%*

udział w krajowym PKB
(woj. kujawsko-pomorskie)

2,3%*

stopa bezrobocia

89,6%*

średniej krajowej

średnie miesięczne
wynagrodzenie brutto

81,7%

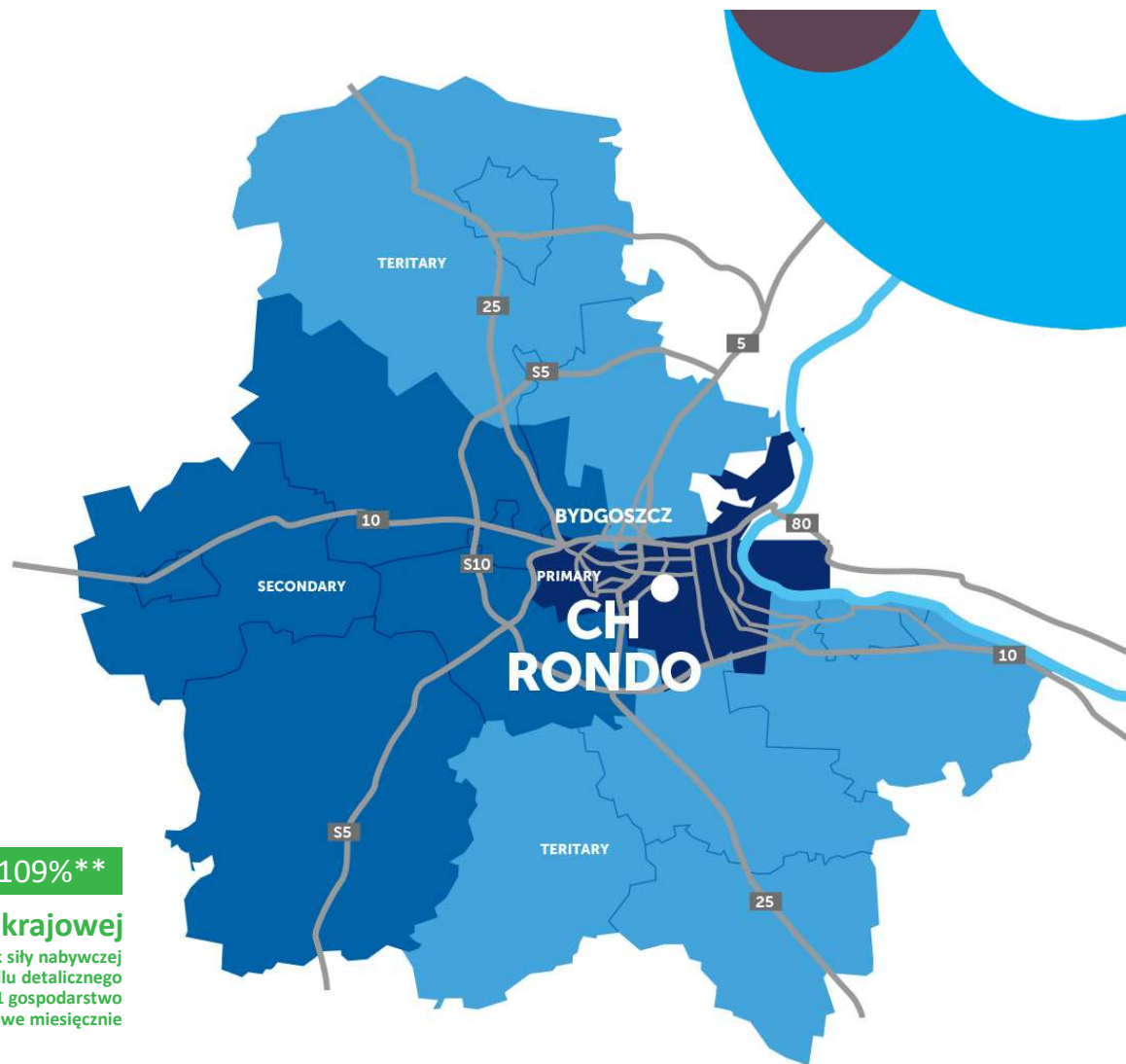
średniej krajowej

PKB na mieszkańca
(woj. kujawsko-pomorskie)

109%**

średniej krajowej

wskaźnik siły nabywczej
dla handlu detalicznego
na 1 gospodarstwo
domowe miesięcznie



* GUS, kwiecień 2023,

** GfK, badania 2020



doskonała
destynacja zakupowa

Doskonałe położenie

Lokalizacja w ścisłym centrum miasta, w otoczeniu osiedli mieszkaniowych, uczelni i urzędów miejskich; przy głównym skrzyżowaniu dróg krajowych 25 i 80.

130 tys. gospodarstw domowych
w strefie oddziaływania
Centrum Handlowego Rondo

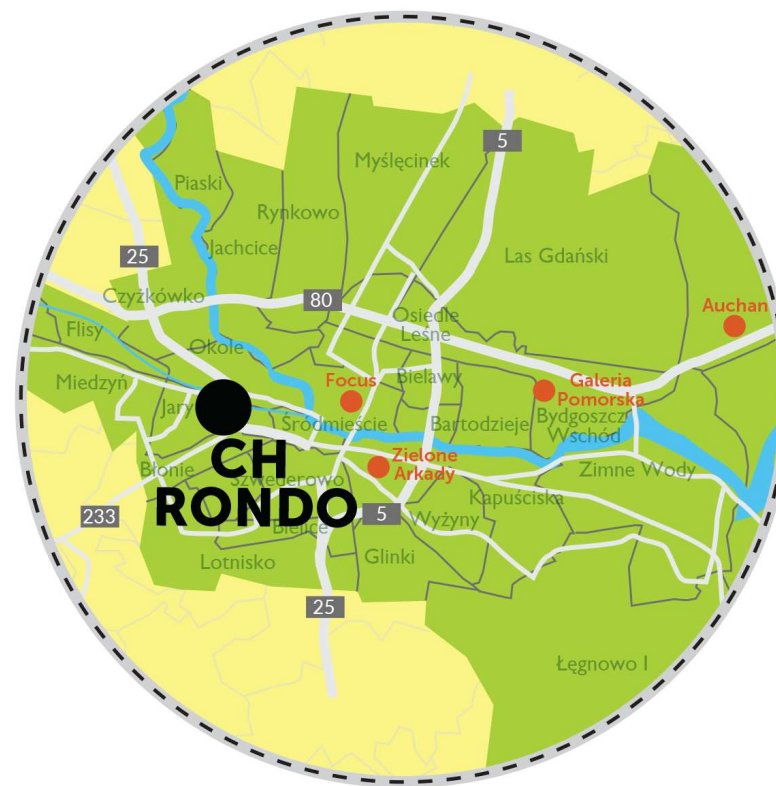
>1 mln mieszkańców
w promieniu 50 km

W bezpośredniej strefie oddziaływania
Centrum Handlowego Rondo znajdują się mieszkańcy:

- sąsiadujących osiedli w centrum miasta,
- gmin na obrzeżach Bydgoszczy.

540 tys. mieszkańców
w strefie dojazdu do 45 minut

14,5% powyżej
średniej krajowej
najwyższy w całym
obszarze oddziaływania
wskaźnik siły nabywczej dla handlu detalicznego
na 1 gospodarstwo domowe w strefie pieszej



Prognozowana dynamika w obrębie poszerzonego obszaru oddziaływania do 2023:

+18,5% wzrost
liczby mieszkańców

+18,5% wzrost koszyka
wydatków w handlu detalicznym



wizerunek

31 600 m²
GLA

40

sklepów i butików

28

punktów usługowych

6

kawiarni i restauracji

744

miejsca parkingowe

hipermarket

fitness

180

miejsc siedzących
na foodcourcie

1999

data otwarcia

2023

ostatnia rozbudowa
i rewitalizacja



Lojalność

„Miejsce dla takich osób jak ja”
silna identyfikacja emocjonalna

90% | odwiedza Centrum Handlowe Rondo najczęściej ze wszystkich bydgoskich centrów handlowych (lojalny klient)

7 | średnia liczba wizyt w miesiącu

Wizyta w centrum

Ponad 2/3 | odwiedza centrum przynajmniej raz w tygodniu (heavy users)

2/3 | przyjeżdża specjalnie z domu

blisko 1/3 | robi zakupy w drodze z pracy lub szkoły

- Skorzystanie z gastronomii oraz zaplanowane spotkanie jako cele wizyty powyżej średniej rynkowej
- Udział korzystających z oferty w segmentach zdrowie i uroda, usługi oraz gastronomii podczas każdej lub co drugiej wizyty powyżej średniej rynkowej
- Blisko połowa klientów jest wrażliwych na cenę

39% | posiada dzieci w gospodarstwie domowym

65% | to kobiety

43 lata | średni wiek klienta





rondo

CENTRUM HANDLOWE

stoiska, wystawy, ekspozycje

najem powierzchni

Najem powierzchni na pasażu pod wyspę handlową



Specyfikacja:

- Wygląd wyspy handlowej musi być zgodny z konceptem kiosków.
- Po stronie najemcy pozostaje produkcja i montaż wyspy.

Lokalizacja:

- 1 Lokalizacja przy strefie restauracyjnej przy kasach hipermarketu
- 2 Lokalizacja przy strefie Bistro Auchan
- 3 Lokalizacja przy kasach hipermarketu



Najem powierzchni na pasażu pod organizację jarmarków/targów/giełd



Specyfikacja:

- Wygląd stoisk do uzgodnienia
- Po stronie najemcy pozostaje produkcja i montaż stoiska / stoisk .

Lokalizacja:

- 1 Lokalizacja przy RTV Euro AGD
- 2 Lokalizacja przy Apteka Dr Maxx



Najem powierzchni na pasażu pod organizację wystawy.



Specyfikacja:

- Po stronie najemcy pozostaje produkcja
- Możliwości realizacji wystawy o charakterze komercyjnym, edukacyjnym, czy artystycznym.
- Możliwość korzystania systemu wystawienniczego dostępnego w Centrum lub przygotowania wystawy na własnych nośnikach/ekspozytorach.

Lokalizacja:

- 1 Lokalizacja na pasażu przy Rossmannie



Najem powierzchni na pasażu pod standy reklamowe/roll-up dwustronny



Specyfikacja:

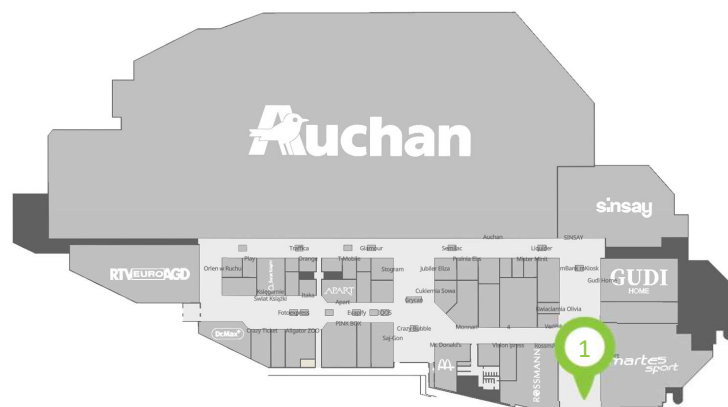
- Po stronie najemcy pozostaje produkcja i montaż oraz demontaż standu / roll-upu dwustronnego.
- Format i konstrukcja dowolna, do uzgodnienia.

Lokalizacja:

- 1 Lokalizacja na linii kas – w zależności od dostępnego miejsca
- 2 Lokalizacja na poziomie 0, w okolicy wejścia W1
- 3 Lokalizacja w okolicy wejścia W2



Najem powierzchni na pasażu pod ekspozycję auta



Specyfikacja:

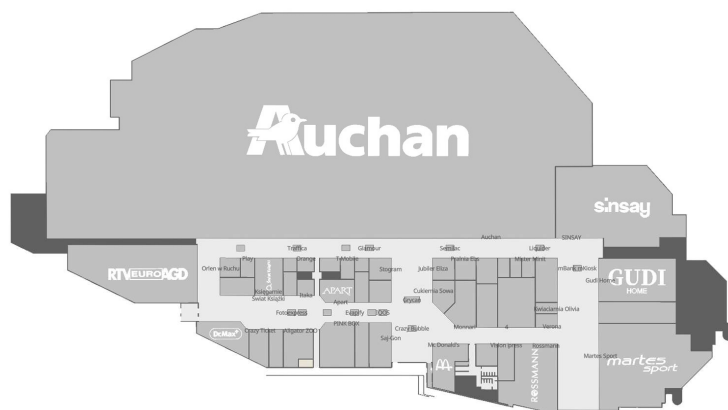
- Do uzgodnienia elementy dodatkowe ekspozycji: stand reklamowy, stand na ulotki, hostessy
- Po stronie najemcy pozostaje wprowadzenie, ustawienie, zabezpieczenie pojazdu oraz wyprowadzenie auta po zakończonej ekspozycji.
- Maksymalna szerokość pojazdu – 1820 mm.

Lokalizacja:

- 1 Lokalizacja w reprezentacyjnym miejscu w okolicy wejścia głównego. Ekspozycja w tym miejscu zapewnia widoczność auta od razu po wejściu do galerii, widoczność z długiego najazdu z pochylni, widoczność z I piętra. Auto widoczne będzie także z ulicy oraz z przystanku autobusowego znajdującego się przy centrum handlowym.



Kolportaż ulotek na pasażach centrum lub organizacja samplingu produktów



Specyfikacja:

- Projekt ulotki do uzgodnienia przed zawarciem umowy
- Po stronie najemcy pozostaje produkcja ulotek.

Lokalizacja:

- 1 Hostesy kolportujące ulotki mogą poruszać się po terenie wewnątrz centrum oraz na terenie zewnętrznym.





rondo
CENTRUM HANDLOWE

nośniki reklamowe





Specyfikacja:

- Ilość miejsc najmu: 2 lub 4 sztuki podwieszanych, dwustronnych bannerów o wielkości 100x150 cm
- Projekt bannerów do uzgodnienia przed zawarciem umowy.
- Po stronie najemcy pozostaje produkcja i montaż/demontaż bannerów.

Lokalizacja:

- 1 Pasaż między sklepami Rossmann i McDonald's





Specyfikacja:

- Najemca korzysta z 1 sztuki podwieszanego, dwustronnego baneru o wielkości 150x250 cm.
- Projekt banerów do uzgodnienia przed zawarciem umowy.
- Po stronie najemcy pozostaje produkcja i montaż/demontaż banerów.

Lokalizacja:

- 1 Pasaż w rejonie wejścia do Centrum, w okolicy Apteki Dr. Max



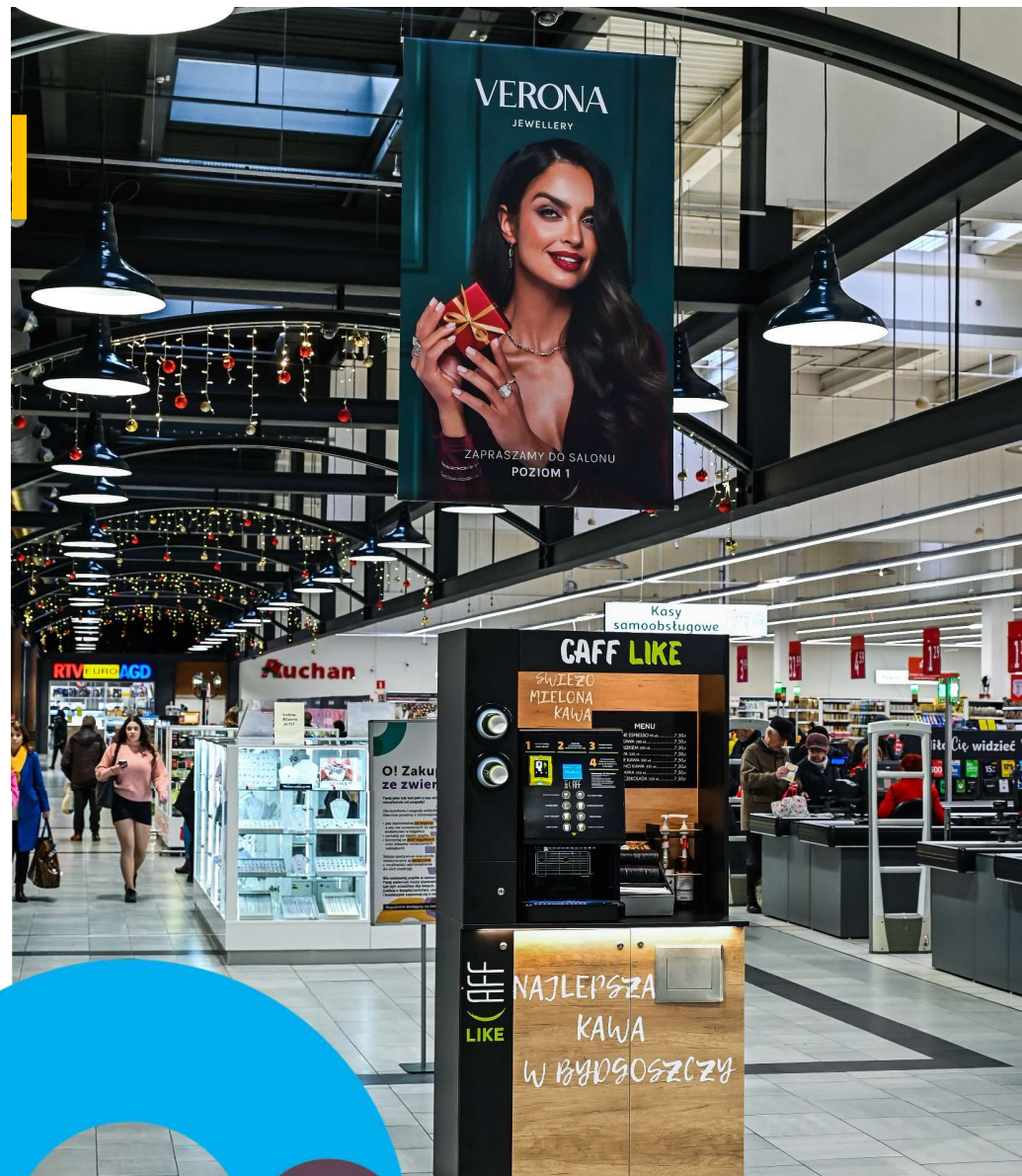


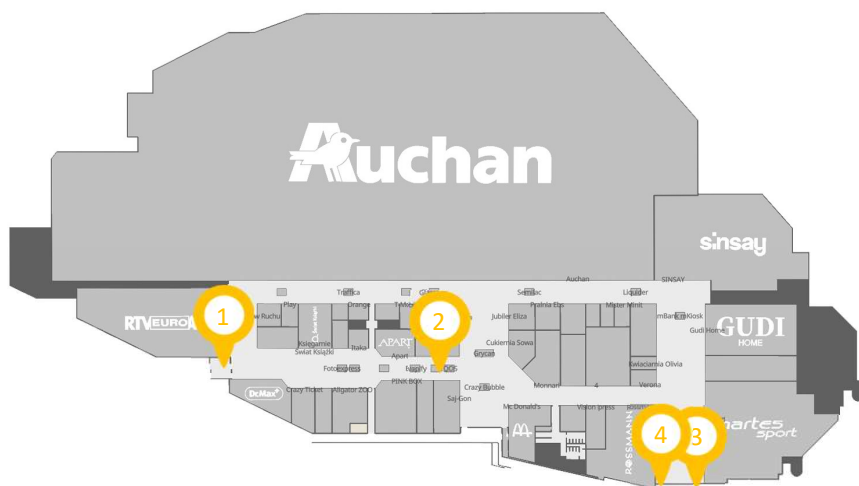
Specyfikacja:

- Ilość miejsc najmu: 1,2 lub 3 sztuki podwieszanych, dwustronnych bannerów o wielkości 120x200 cm.
- Projekt bannerów do uzgodnienia przed zawarciem umowy.
- Po stronie najemcy pozostaje produkcja i montaż/demontaż bannerów.

Lokalizacja:

- 1 Pasaż wzdłuż kas hipermarketetu.





Specyfikacja:

- Możliwość wynajęcia od 1 do 4 nośników.
- Projekt plakatów do uzgodnienia przed zawarciem umowy.
- Po stronie najemcy pozostaje produkcja citylightów.
- Grafika musi być umieszczona na folii do podświetlenia – backlight
- Wymiar citylightów: 120cm x 180cm

Lokalizacja:

- 1 4 wejścia do Centrum.



Najem powierzchni na pasażu pod ekspozycję plakatów B1.



Specyfikacja:

- Projekt plakatu do uzgodnienia przez zawarciem umowy.
- Po stronie najemcy jest produkcja plakatów w formacie B1 (wymiary: 70x100cm)

Lokalizacja:

- 1 Lokalizacja powierzchni najmu w 5 miejscach na pasażu, w tym przy kasach hipermarketu i na foodcourcie



Najem powierzchni pod naklejki na drzwiach wejściowych do centrum.



Specyfikacja:

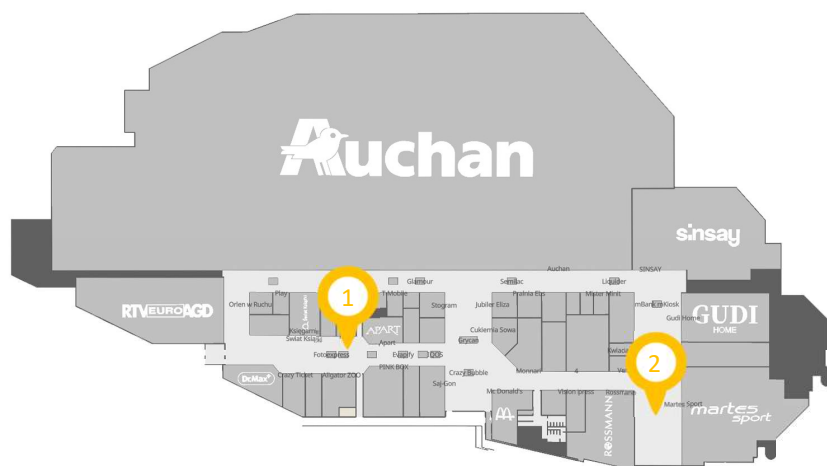
- Możliwość najmu powierzchni na 1, 2, 3 lub wszystkich 4 drzwiach wejściowych
- Projekt naklejki do uzgodnienia przed zawarciem umowy.
- Po stronie najemcy pozostaje produkcja i montaż / demontaż naklejek.
- Wymiary naklejek na przykładowym 1 wejściu: wysokość od listwy: 70cm; szerokość kolejno: 69cm; 2x81 cm – drzwi wejściowe, 69 cm, 2x81 cm – drzwi ewakuacyjne; 69 cm

Lokalizacja:

- 1 Lokalizacja powierzchni najmu: 2 wejścia główne do centrum handlowego oraz 2 wejścia z parkingu podziemnego na galerię



Najem powierzchni na pasażu pod montaż naklejek na balustradzie pochylni.



Specyfikacja:

- Po stronie najemcy jest produkcja i montaż oraz demontaż naklejek.
- Naklejki muszą być przygotowane na folii one way vision.
- Wymiary jednej naklejki: 250 cm x 60 cm
- Balustrady w pochylni nr 1 - możliwość aplikacji maksymalnie 8 naklejek jednostronnych
- Balustrady w pochylni nr 2 - możliwość aplikacji maksymalnie 8 naklejek dwustronnych

Lokalizacja:

- 1 pochylnia znajduje się od strony wejścia do galerii handlowej z parkingu podziemnego
- 2 pochylnia znajduje się przy wejściu głównym do centrum handlowego od strony Ronda Grunwaldzkiego



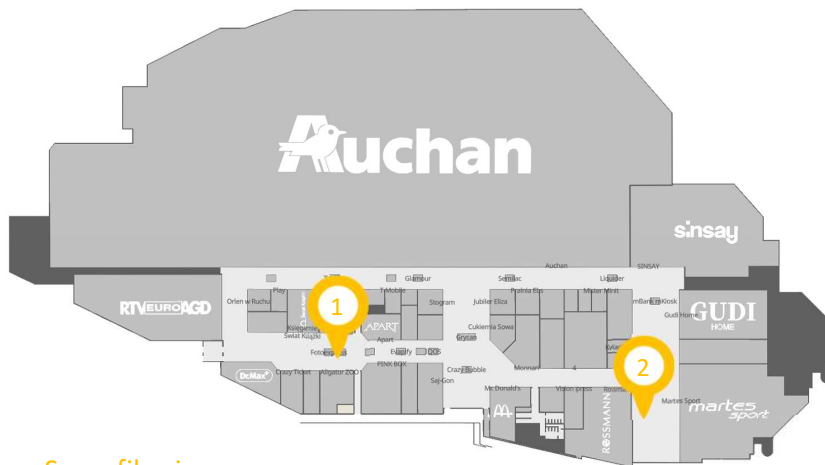


176206751.pdf



wyklejka cokołu pochylni

Najem powierzchni pod montaż naklejek na cokołach pochylni.



Specyfikacja:

- Projekt wyklejki do uzgodnienia przed zawarciem umowy
- Po stronie najemcy pozostaje produkcja i montaż/demontaż naklejek.
- Wymiary jednej naklejki: 9,5 cm x 2 m.
- W jednej . maksymalnie 16 naklejek.
- W obu pochylniach łącznie 32 naklejki

Lokalizacja:

- 1 pochylnia znajduje się od strony wejścia do galerii handlowej z parkingu podziemnego
- 2 pochylnia znajduje się przy wejściu głównym do centrum handlowego od strony Ronda Grunwaldzkiego



Najem powierzchni pod montaż citylight nad pochylnią.



Specyfikacja:

- Projekt plakatu do uzgodnienia przed zawarciem umowy
- Po stronie najemcy pozostaje produkcja plakatu.
- Wymiary: 65cm x 320 cm.
- Grafika musi być umieszczona na folii do podświetleń – backlight

Lokalizacja:

- 1 Powierzchnia nad schodami ruchomymi prowadzącymi na parking podziemny
- 2 W okolicy sklepów Świat Książki a Apteką Dr Max.



Najem powierzchni pod montaż naklejek na stołach w strefie foodcourt.



Specyfikacja:

- Możliwy najem mniejszej liczby stolików.
- Projekt wyklejki do uzgodnienia.
- Po stronie najemcy pozostaje produkcja i montaż/demontaż naklejek.
- Wymiary rekomendowanych naklejek: średnica 30 cm – liczba naklejek do ustalenia.

Lokalizacja:

- 1 Stoliki znajdują się w strefie restauracyjnej.
- 2 W obu strefach znajduje się łącznie 56 stolików.



Najem powierzchni na pasażu pod montaż naklejek na posadzce.



Specyfikacja:

- Możliwa aplikacja większej lub mniejszej ilości naklejek.
- Projekt wyklejki do uzgodnienia przed zawarciem umowy
- Po stronie najemcy jest produkcja i montaż/demontaż naklejek.
- Wymiary naklejek: maksymalna średnica 50 cm.

Lokalizacja:

- 1 Lokalizacja powierzchni najmu rekomendowana zgodnie ze znacznikami na planie.
- 2 Możliwe uzgodnienie alternatywnych miejsc.



Oklejenie witryny jednego z pustych lokali.



Specyfikacja:

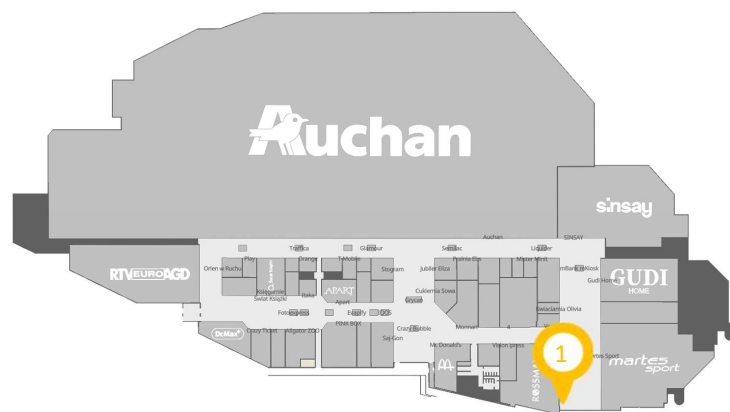
- Projekt wyklejki do uzgodnienia przed podpisaniem umowy.
- Wymiar przykładowej witryny: 700 cm x 340cm

Lokalizacja:

- 1 Tymczasowy pustostan. Lokal znajduje się na linii kas, w okolicy wejścia do hipermarketu.



Oklejenie ścianki przy wejściu głównym do centrum.



SPECYFIKACJA:

- Projekt wyklejki do uzgodnienia przed zawarciem umowy
- Wymiary: 260 cm x 700 cm

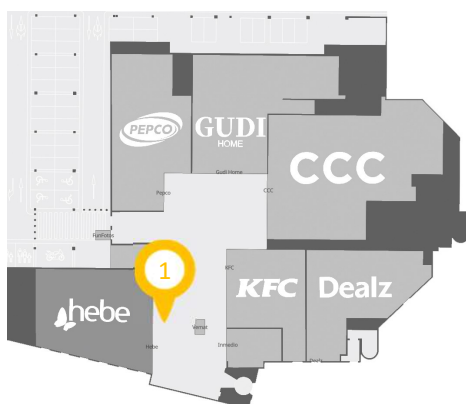
Lokalizacja:

- 1 Lokalizacja w reprezentacyjnym miejscu w okolicy wejścia głównego. Ekspozycja w tym miejscu zapewnia widoczność po wejściu do galerii, widoczność z długiego najazdu z pochylni, widoczność z I piętra. Reklamę zobaczą także przechodnie na ulicy i osoby czekające na przystanku autobusowym znajdującym się przy centrum handlowym.



wyklejka szyb naprzeciwko głównego wejścia

Oklejenie szyb przy wejściu głównym do centrum.



Specyfikacja:

- Projekt wyklejki do uzgodnienia.
- Wymiary wyklejki: wysokość: 3,35m, szerokość kolejno: 1,94m, 1,92m, 1,93m

Lokalizacja:

- 1 Wyklejka nad jednym z lokali, naprzeciwko wejścia głównego do centrum, od strony Ronda Grunwaldzkiego.





Ul. Kruszwicka 1
www.chrondo.pl



Właściciel

Spółka celowa CH Bydgoszcz Sp. z o.o.
Zarządzana przez Cromwell Property Group
Budynek Skylight piętro XXI
Ul. Złota 59
00-120 Warszawa
www.cromwellpropertygroup.eu



**Kontakt w sprawie najmu
powierzchni:**

**Dyrekcja Centrum tel.: 52 348 79 56
e-mail: rondo@apsysgroup.pl**